


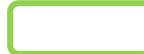


Lageplan/Overview

 Stallzelte mit Strom- und Wasseranschluss
Stable tents with access to water and electricity

 Außenplatz 1: Abreiten OHNE Reining
Outside Arena: Training WITHOUT Reining


 Außenplatz 2: NUR Longieren
Outside Arena 2: Lungeing ONLY

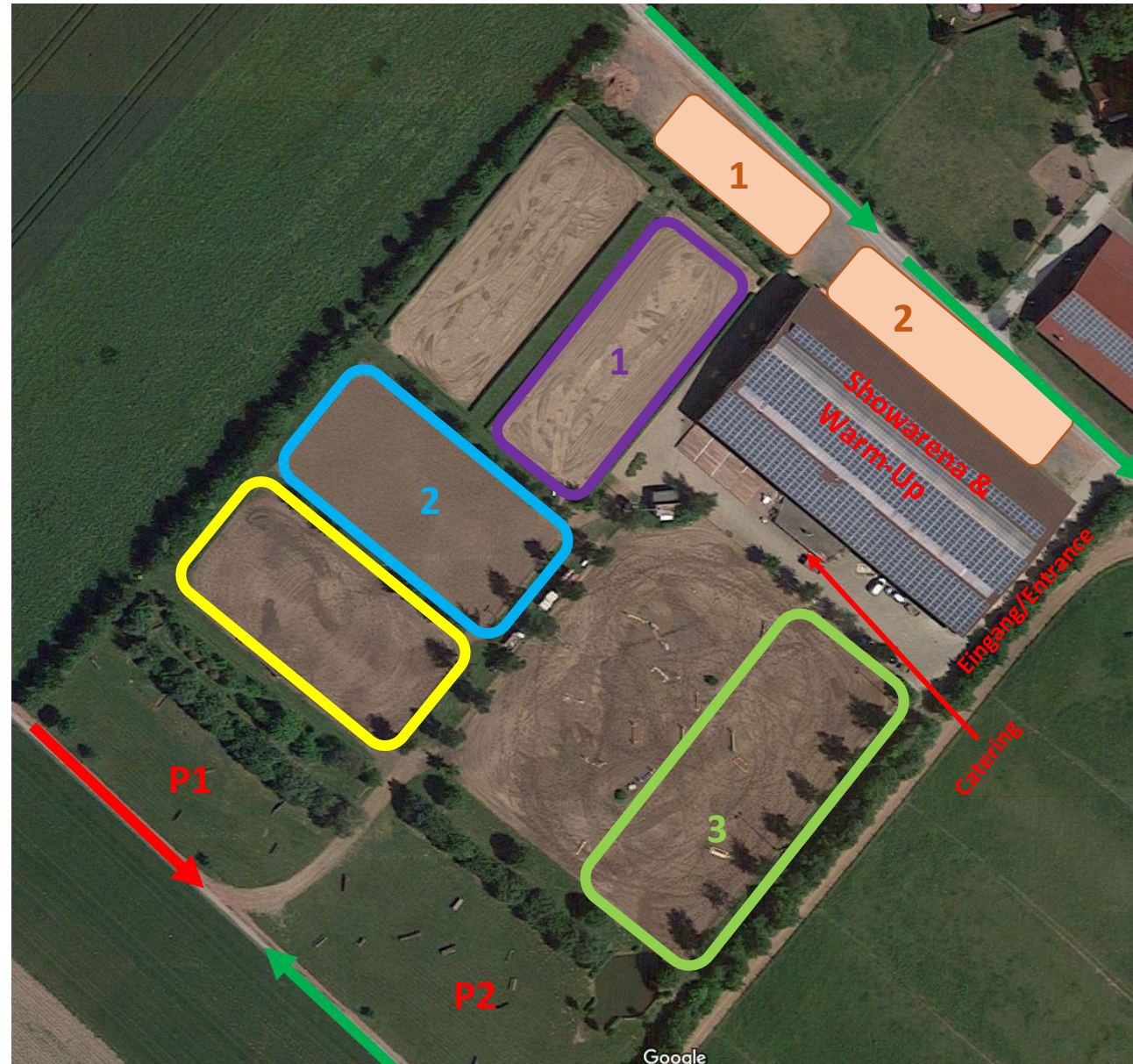
 Außenplatz 3: Abreiten inkl. Reining
Outsidearena 3: Training incl. Reining

 Camper

P1 & P2: Parken/Parking
Hänger/Trailer/Trucks/Camper

 Einbahnstraßensystem: Entladen & Parken / One-way-direction for unloading & parking

 Direkte Zufahrt Hängerparkplätze & Besucherparkplätze / Direct access to parking lots





Anfahrt/Arrival

Adresse für Navigationsgeräte/Adress for Satellite Navigation: **Ondrup 37, 59348 Lüdinghausen**

Bei der Ankunft bitte folgendes beachten: Es besteht die Möglichkeit zu den Stallzelten vorzufahren. Dort können die Pferde, Tack etc. entladen werden. Wir bitten darum, dies schnellst möglich zu machen. Danach müssen alle Hänger und Fahrzeuge auf den entsprechenden Parkflächen (P1 & P2) abgestellt werden.

Bitte folgt der entsprechenden Beschilderung und Einbahnstraßenregelung.

Wer nicht zu den Stallzelten muss und Besucher nutzen bitte direkt die Ausschilderung zu den Parkplätzen und fahren nicht in das Einbahnstraßensystem.

Unsere Helfer sind Euch gerne behilflich und wir bitten für einen reibungslosen Ablauf deren Hinweise zu folgen.

Da wir in diesem Jahr eine große Anzahl an Hänger und Camper haben parkt bitte nur nach Anweisung unseres Teams! Wir möchten sicherstellen, dass alle Teilnehmer einen Stellplatz bekommen.

On arrival please note the following: You have the possibility to park at the stable tents for unloading horses and tack etc. We ask you to do this quickly. Afterwards all lorries, trailer and cars must be parked in the according lots (P1 & P2).

Please follow the signs and one-way-direction.

If you do not need to access the stable tents please follow the signs directly to parking lots.

Our staff is happy to help you in any regard and please follow their instructions.

As we have a high number of trailers and camper this year, it is essential that the instructions of our team are followed by!!!

Wir wünschen Euch eine gute Anreise und freuen uns auf die NRW Mid-Season Show!

We wish you a good journey and look forward to the NRW Mid-Season Show!

